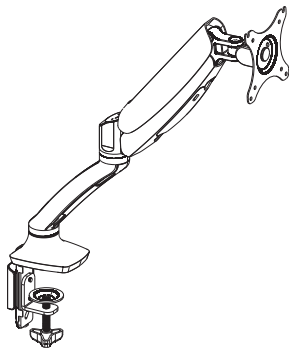


Monitorhalterung

LiFTOR LT-AR-L01

Montageanleitung



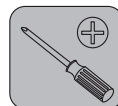
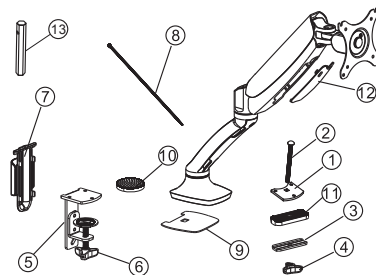
M4X12MM A (4PCS) M5X12MM B (4PCS) M6X12MM C (3PCS)

4 6.5X 4 13X1.8 D (8PCS)

4x4 Sechskantschlüssel E (1PCS)

5x5 Sechskantschlüssel F (1PCS)

①	Untere Stütze 1	1PCS	1
②	Schraube	1PCS	
③	Unterlegscheibe	1PCS	
④	Mutter	1PCS	2
⑤	Untere Stütze 2	1PCS	
⑥	Spannschraube	1PCS	3
⑦	Kabelabdeckung 1	1PCS	
⑧	Kabelbinder	6PCS	
⑨	Anti-Rutsch-Fläche 1	1PCS	
⑩	Anti-Rutsch-Fläche 2	1PCS	
⑪	Anti-Rutsch-Fläche 3	1PCS	
⑫	Kabelabdeckung 2	1PCS	
⑬	M6 Schlüssel	1PCS	

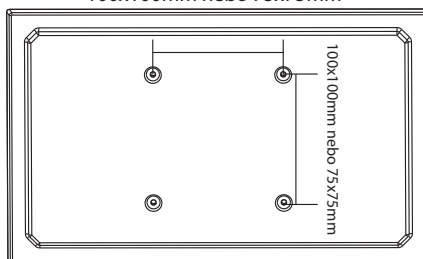


SCHRITT 1

Vorbereitung vor der Installation des Monitors

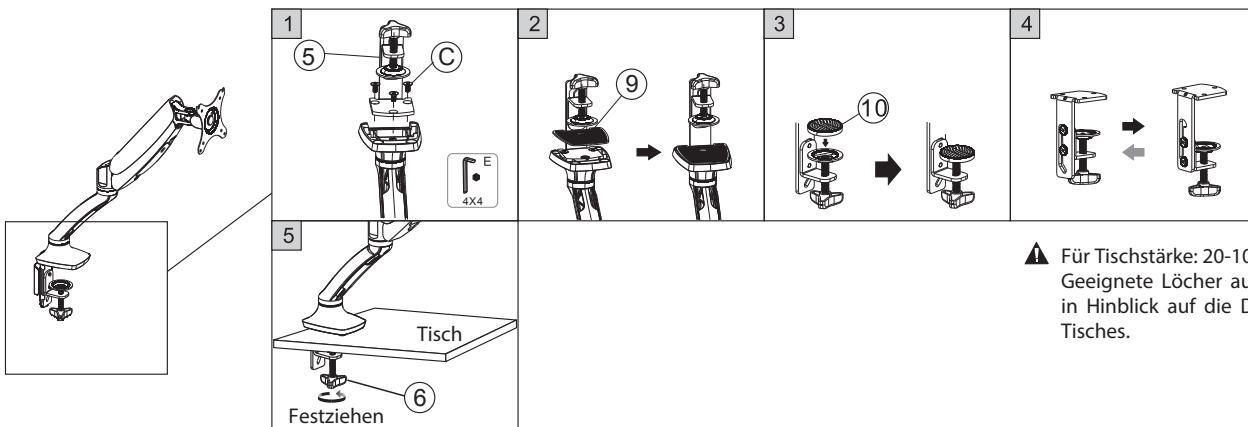
1. Stellen Sie sicher, dass der Monitor über 100 x 100 mm oder 75 x 75 mm VESA-Löcher verfügt. Ist dies nicht der Fall, kann der Monitor nicht installiert werden.
2. Entfernen Sie den ursprünglichen Monitorhalter. Achten Sie darauf, das Display nicht zu zerkratzen.

100x100mm nebo 75x75mm



SCHITT 2-A

Option 1: Klemme

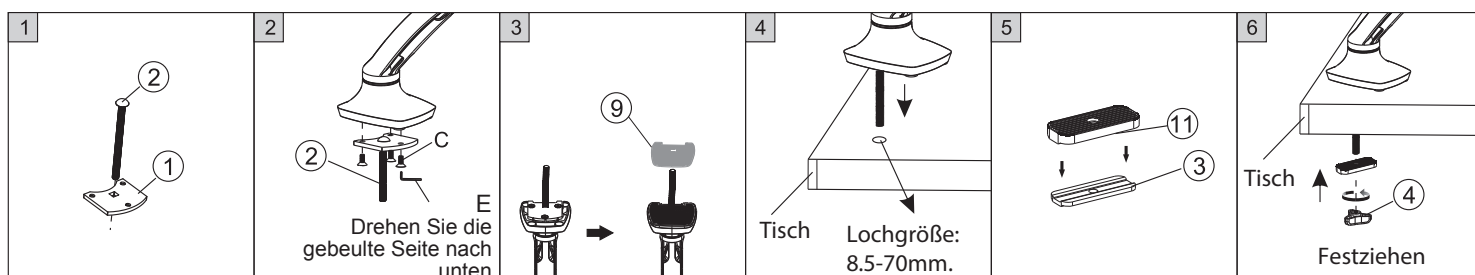


⚠ Für Tischstärke: 20-100 mm.
Geeignete Löcher aussuchen,
in Hinblick auf die Dicke des
Tisches.

SCHRITT 2-B

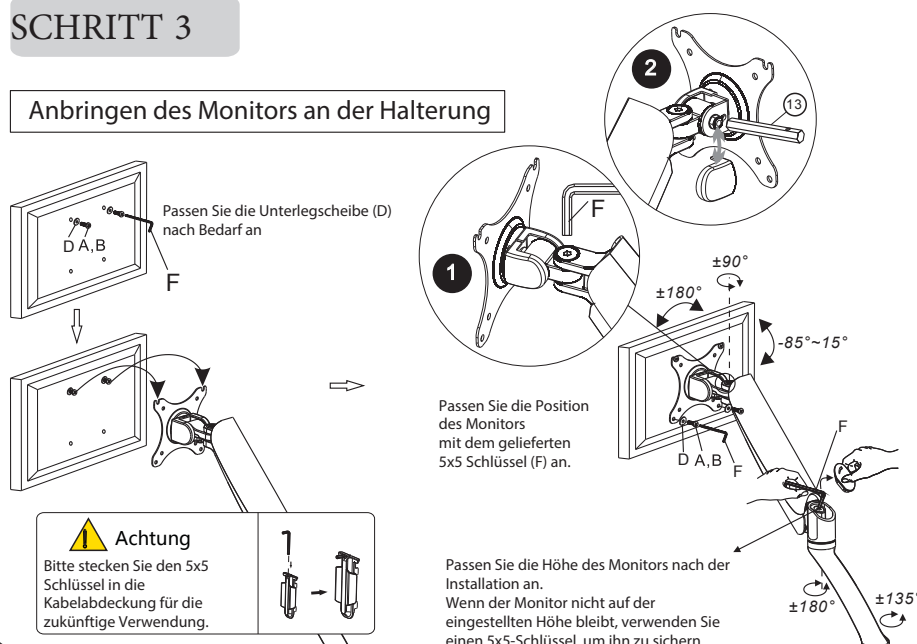
Option 2: Befestigung durch den Tisch

▲ Für Tische mit einer Dicke von: 25-90mm



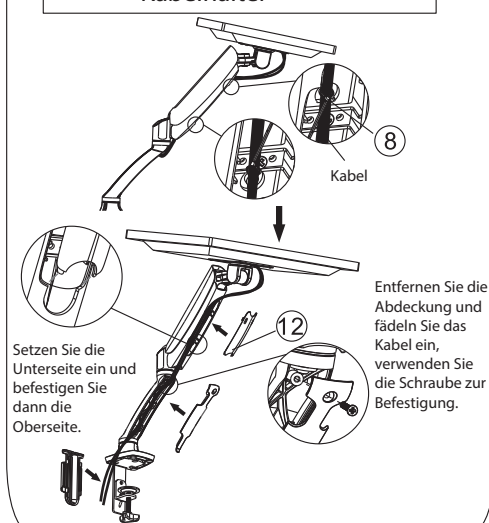
SCHRITT 3

Anbringen des Monitors an der Halterung



SCHRITT 4

Kabelhalter



VORSICHT

- Dieses Produkt enthält Kleinteile: Einatmungs- und Erstickungsgefahr. Außerhalb der Reichweite von Kindern aufbewahren.
- Lesen Sie diese Informationen sorgfältig durch, bevor Sie mit der Installation beginnen. Wenn Sie sich bei der Installation nicht sicher sind, wenden Sie sich an einen Fachmann.
 - Der Tisch oder die Oberfläche, auf der die Halterung montiert wird, muss das Gewicht des Monitors und der Halterung tragen können, andernfalls muss sie verstärkt werden.
 - Bitte überprüfen Sie die Gelenke alle 2 Monate, um ein Lösen der Schraube zu vermeiden.
- Dieses Produkt wurde entwickelt, um auf einem Tisch platziert zu werden. Stellen Sie vor der Installation sicher, dass die Oberfläche sowohl das Gewicht des Halters als auch des Monitors tragen kann. Der Halter selbst kann 9 kg tragen, Überlastung kann zu Schäden oder Verletzungen führen.
- Notizen: Dieses Produkt ist für die Verwendung in Innenräumen konzipiert, die Verwendung im Freien kann das Produkt beschädigen oder zu Verletzungen führen.

Warnung: Dieses Produkt enthält Teile mit Hochdruckgas, bitte setzen Sie es keinem Feuer und hohen Temperaturen aus. Zerlegen Sie es nicht, es kann zu Verletzungen oder Beschädigungen führen.

Es wird empfohlen, den Ständer mindestens einmal im Monat vollständig auszufahren, um Verschleiß an den Dichtungen zu vermeiden.

Importeur:

Beryko s.r.o.

Na Roudné 1162/76, 301 00 Plzeň

www.beryko.cz